

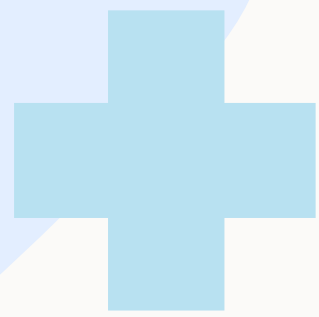


“ EXPERIENCE MANAGEMENT IN OPERATING ROOM ”

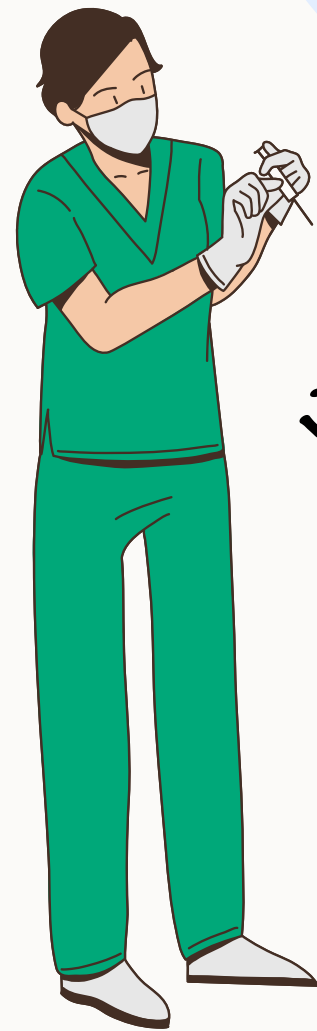
พากรณี เยาววิวัฒนานุกุล
พยาบาลวิชาชีพชำนาญการพิเศษ
ห้องผ่าตัด

งานพยาบาลห้องผ่าตัด

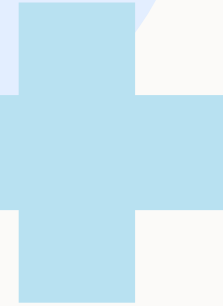
1



ส่งเครื่องมือ / ช่วยแพทย์ผ่าตัด /
พยาบาลช่วยรอบนอก



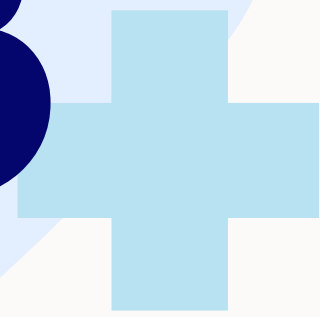
2



งานผ่าตัดที่ยุ่งยาก
ซับซ้อน HIGHT
TECHNOLOGY



3



ความรู้ ทักษะการ
พยาบาลผ่าตัด
เฉพาะสาขาโรค

การบริหารจัดการ



สิ่งแวดล้อม



การบริหารอัตรากำลัง



ทรัพยากร อุปกรณ์ เครื่องมือผ่าตัดที่
เพียงพอในการใช้งาน



การจัดระบบงานบริการผ่าตัด



การจัดการความปลอดภัย



ภาวะผู้นำ



การประสานงาน



สมรรถนะพยาบาลห้องผ่าตัด



จริยธรรมในการปฏิบัติงาน



การสร้างเสริมสุขภาพบุคลากร



สิ่งแวดล้อมในห้องผ่าตัด

บริหารจัดการการควบคุมสิ่งแวดล้อมในห้องผ่าตัดเพื่อความปลอดภัย

ตรวจสอบอุณหภูมิห้องผ่าตัดอยู่ระหว่าง 18-24 องศาเซลเซียส ความชื้นสัมพัทธ์ 30-60 %

การระบายอากาศ การหมุนเวียนอากาศที่ผ่านเครื่องกรองอากาศและมีความดันเป็นบวก Positive pressure ระบบถ่ายเทอากาศผ่านทางเดียว ป้องกันอากาศภายนอกที่มีเชื้อจุลินทรีย์ปนเปื้อนเข้าสู่ห้องผ่าตัด

การหมุนเวียนอากาศ 15 รอบต่อชั่วโมง

มีการตรวจสอบ Pressure gauge ของห้องผ่าตัดแต่ละห้อง ค่าอยู่ระหว่าง 1- 1.5

มีการขัดพื้นห้องผ่าตัดทางเดินรอบนอก ระหว่างห้องต่าง ๆ อ่างล้างมือ

อบห้องด้วย UV หลังผ่าตัดเคสติดเชื้อ เช่น มีหนอง TB , โควิด



การบริหารอัตรากำลัง



01

PRODUCTIVITY 90-110% การขออัตรากำลังทดแทนคนขาด เช่น ลาออก, เกษียณ, ขอย้าย

02

จำนวนห้องผ่าตัด การเปิดบริการผ่าตัด 11สาขาโรค เพิ่มประสิทธิภาพการใช้ห้องผ่าตัด

03

จัดตารางห้องการปฏิบัติงานที่ผ่านการ TRAINING เฉพาะสาขา

04

การจัดตารางเวรนอกเวลา เวร EMERGENCY เวร STANDBY

05

จัดบุคลากรหมุนเวียน กรณีบางแผนกขาดอัตรากำลังเนื่องจาก ลากิจ ลาป่วย ลาพักร้อน อบรม

06

จัดพยาบาลจบใหม่ LEVEL1 ฝึกปฏิบัติงาน มีพี่เลี้ยง LEVEL5 สอนให้ความรู้ทั้งทฤษฎีและปฏิบัติ

07

ควบคุมกำกับให้ปฏิบัติตาม WI ห้องผ่าตัด

ทรัพยากร อุปกรณ์ เครื่องมือผ่าตัด



1. การวางแผนทำเรื่องซื้อวัสดุเวชภัณฑ์ที่ใช้ในการผ่าตัดทุกปี



การทำเรื่องซื้อวัสดุรายบุคคล



การทำสัญญาต่อปี



การทำ E-BIDDING ประกวดราคาอิเล็กทรอนิกส์
ซื้อสินค้ากรณีเกิน 5 แสนบาท



การกำหนด SPEC สินค้า



การติดตามใบเสนอราคาสินค้า

2. การวางแผนทำเรื่องซื้อครุภัณฑ์ที่ใช้ในการผ่าตัดทุกปี



การประสานซื้อครุภัณฑ์ทดแทน มีใบแจ้งชำรุดใช้หาเกิน
10ปี ไม่มีอะไหล่



ซื้อครุภัณฑ์เพิ่ม เนื่องจากการขยายงาน เช่น เปิดห้อง
ผ่าตัดเพิ่มเฉพาะแผนก



ซื้อครุภัณฑ์ใหม่ตามความต้องการของแพทย์

การจัดระบบงานบริการผ่าตัด



01

จัดรายการผ่าตัดประจำวัน ในเวลา รับ SETผ่าตัดล่วงหน้า 1 วัน
กรณีฉุกเฉินให้บริการผ่าตัดได้ตลอดเวลา

02

การรับส่งผู้ป่วยต้องมีใบรับ ส่ง และใบตรวจเช็คห้อง/แผนกที่ทำผ่าตัดจากพยาบาล
ประชาสัมพันธ์

03

บริหารจัดการระบบพัสดุ ครุภัณฑ์และเวชภัณฑ์ มีการจัดเก็บคงคลังและสถิติการใช้ เพื่อให้มีการ
เบิก-จ่ายพอเพียง

04

การบริหารทรัพยากรบุคคล มีการจัดระบบตั้งแต่การคัดเลือกบุคลากร การคัดเลือกหัวหน้า SPECIAL
แต่ละสาขา การวางแผนตาม CAREER PATH มีการจัดอัตรากำลังที่เหมาะสม

05

จัดตั้งคณะกรรมการห้องผ่าตัด มีบริหาร บริการ วิชาการและหัวหน้าทีมระบบงานที่สำคัญ เช่น
RM, IC, 5ส , อัคคีภัย

06

การมอบหมายงานพิเศษให้กับบุคลากร ตามความถนัดและความสามารถ ส่งเสริมด้านคุณธรรม
จริยธรรม และการพัฒนาตนเอง

การจัดระบบงานบริการผ่าตัด



07

การพิจารณาความดีความชอบ จะพิจารณาผลงานโดยเห็นคุณภาพและปริมาณงานเป็นหลัก รวมถึงการลา และการเกิด INCIDENT การปฏิบัติงาน ERROR

08

สวัสดิการของบุคลากร การจัดความสะอาดมีห้องพักผ่อน ห้องอาหาร ห้องเวรนอกเวลาราชการ มีสวัสดิการกาแพรายเดือน

09

มีการประสานงานกับทีมผ่าตัดในเวลากลางคืนและนอกเวลา โทรแจ้งทางไลน์ได้ตลอด 24 ชั่วโมง



การจัดการความปลอดภัย

มีการกำหนดนโยบายความปลอดภัย กฎระเบียบ แนวปฏิบัติที่ชัดเจนในประเด็นที่เกี่ยวข้องกับความปลอดภัย เช่น การส่งเครื่องมือผ่าตัดแบบ NON TOUCH TECHNIQUE

มีการวางแผน แนวทางป้องกันความไม่ปลอดภัยที่อาจเกิดขึ้นในหน่วยงาน มีเครื่องสำรองไฟฟ้าอัตโนมัติที่ใช้ได้ทันทีที่ไฟดับ

ส่งเสริมการมีส่วนร่วมของบุคลากร ให้เห็นความสำคัญของความปลอดภัยในการปฏิบัติงาน เช่น ส่งอบรม QUALITY SAFETY WEEK การฝึกใช้ถังดับเพลิง ดึง ปลด กด ล่าย

มีการส่งต่อข่าวสาร ข้อมูลที่เกี่ยวข้องกับความปลอดภัยและความเสี่ยงที่เกิดขึ้นในสถานที่ทำงานผ่านทางไลน์ของหน่วยงาน การประชุมประจำสัปดาห์

การควบคุมภายในและทบทวนกิจกรรม
ความปลอดภัย

การจัดเก็บเครื่องมือเครื่องใช้
ให้เป็นระบบ

การควบคุมความเสี่ยง
ของการติดเชื้อ



การจัดการความปลอดภัย

ให้ความรู้ด้านพฤติกรรมความปลอดภัยในการทำงานของพยาบาลห้องผ่าตัด ในเรื่อง

- อันตรายด้านกายภาพ การถูกของมีคมทิ่มตา อันตรายจากรังสีและการสัมผัสเชื้อที่มีค่าเกินมาตรฐาน
- อันตรายด้านชีวภาพ การที่พยาบาลห้องผ่าตัดได้รับอันตรายจากสารคัดหลั่ง หรือเลือดที่ปนเปื้อนเชื้อโรคของผู้ป่วย
- อันตรายด้านเคมี การได้รับอันตรายจากการสัมผัสสารเคมี การสูดดม น้ำยาต่างๆ
- อันตรายด้านกายศาสตร์ในการทำงาน การเคลื่อนย้ายผู้ป่วยและเครื่องมือที่มีน้ำหนักมาก การมีท่าทางในการทำงานที่ผิดปกติดังมีอาการปวดกล้ามเนื้อปวดหลัง
- อันตรายด้านอุบัติเหตุ การปฏิบัติงานภายใต้สภาพแวดล้อมที่ไม่คาดคิดมาก่อน เช่น Falling ชนโดนไฟผ่าตัด ชนประตู ไฟฟ้าช็อต
- อันตรายด้านจิตใจ การได้รับผลกระทบด้านจิตใจจากการทำงาน งานยาก งานมากไป ทำให้เสียสุขภาพจิตจากการสูญเสียขวัญและกำลังใจ ขาดความเชื่อมั่น ไม่กล้าทำงาน เกิดความเครียด ความอ่อนเพลีย การแก้ไขการสร้างขวัญและกำลังใจ การจัดคนให้เหมาะกับงานที่ถนัด, จัดพี่เลี้ยงดูแล , จัดOD



ภาวะผู้นำ (LEADERSHIP)

- สังเกตและสร้างแรงบันดาลใจแบบภาวะผู้นำ
Put the right man on the right job

- ฝึกฝนความคิดให้
ยืดหยุ่น การเผชิญ
ปัญหา การแก้ปัญหา

- พัฒนาความฉลาดทาง
อารมณ์ ยอมรับคำ
วิจารณ์เพื่อนำมา
ปรับปรุงแก้ไข

- เข้าสังคมให้เป็น มีความสัมพันธ์
ที่ดีกับคนภายใน ภายนอก
องค์กร

- จัดการเวลาตามลำดับความสำคัญ

- ฝึกฝนการสื่อสารที่ชัดเจน สามารถนำ
คนในทีมให้มีส่วนร่วมในงานที่ทำได้

- เปิดใจเรียนรู้สิ่งใหม่ๆ

- มีวิสัยทัศน์ พฤติกรรมที่
เหมาะสมกับองค์กร

- การนิเทศ ควบคุมกำกับดูแล





การประสานงาน



การตัดสินใจแก้ปัญหา
ลดข้อขัดแย้งในการ
ปฏิบัติงาน การดำเนินงาน
เป็นไปอย่างราบรื่น
มีประสิทธิภาพ



การสื่อสารกับญาติ
กรณีมีการร้องเรียน
จากการงด/เลื่อน
ผ่าตัด



Incidentที่เกิดขึ้นจาก
การปฏิบัติงาน ตาม
สถานการณ์ที่เกิด



ความสัมพันธ์ระหว่าง
แพทย์ผ่าตัด แพทย์
วิสัญญีและพยาบาลห้อง
ผ่าตัด พยาบาลวิสัญญี
เมื่อเกิดปัญหา
จากการปฏิบัติงาน



ความสัมพันธ์และ
ความร่วมมือระหว่าง
พยาบาล พนักงาน
ช่วยเหลือคนไข้และ
พนักงานเปล

สมรรถนะพยาบาลห้องผ่าตัด

- ความรู้และทักษะการใช้ IT
- มีการประเมินสมรรถนะทุกปี มีแบบทดสอบความรู้ Pre-test, Post-test
ด้าน Common competency , Specific competency
- จัดให้มีการ Conference case, morning round
- จัดทำคู่มือการพยาบาลเฉพาะโรค
- ส่งเสริมการศึกษาต่อปริญญาโท/เอก
- งานวิชาการ CQI, งานวิจัย
- ส่งอบรมเฉพาะทางปริยัติลยกรรม 4 เดือนตามสาขาโรคที่จำเป็น
- จัดประชุมวิชาการโครงการพัฒนาศักยภาพพยาบาลห้องผ่าตัดตามสาขาโรคทุกปี
เป้าหมายพยาบาลห้องผ่าตัด



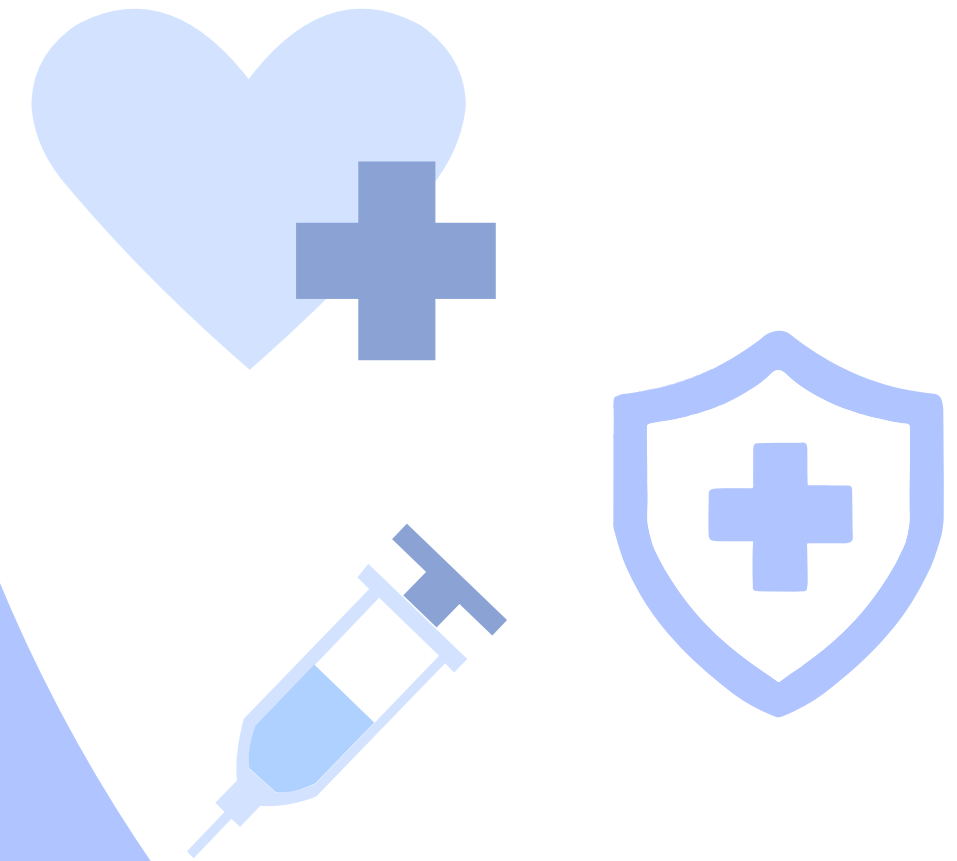
จริยธรรมในการปฏิบัติทางการแพทย์

การพิทักษ์สิทธิหรือการทำหน้าที่แทน (Advocacy)

ความรับผิดชอบ (Accountability)

ความร่วมมือ (Cooperation)

ความเอื้ออาทร (Caring)



การพิทักษ์สิทธิผู้ป่วยและจริยธรรมในการดูแลผู้ป่วย

01

CHONBURI ETHIC

02

สอนให้ความรู้การเคารพศักดิ์ศรีความเป็นมนุษย์ (RESPECT HUMAN DIGNITY)

03

การไม่ทำอันตราย

04

ให้โอกาสผู้ป่วยตัดสินใจอย่างเป็นอิสระ

05

ความซื่อสัตย์ และ การทำสิ่งที่ดีและมีประโยชน์

06

การบอกความจริง และ มีความยุติธรรม



การสร้างเสริมสุขภาพบุคลากร

- ร่วมโครงการลดระดับไขมันในเลือด เบาหวานของเจ้าหน้าที่ห้องผ่าตัด

- จัดโครงการออกกำลังกาย สะสมแคลอรีประจำปี

- ส่งเสริมการฉีดวัคซีนป้องกันไข้หวัดใหญ่ ประจำปีให้ครบ 100%

- จัดหาอุปกรณ์ป้องกันที่จำเป็นแก่ บุคลากรอย่างเพียงพอในการปฏิบัติงาน

- ส่งเสริมการตรวจสุขภาพ ประจำปี ครบ 100%

- จัดสิ่งแวดล้อมในหน่วยงาน 5ส ให้ปลอดภัยในการปฏิบัติงาน



Q & A

